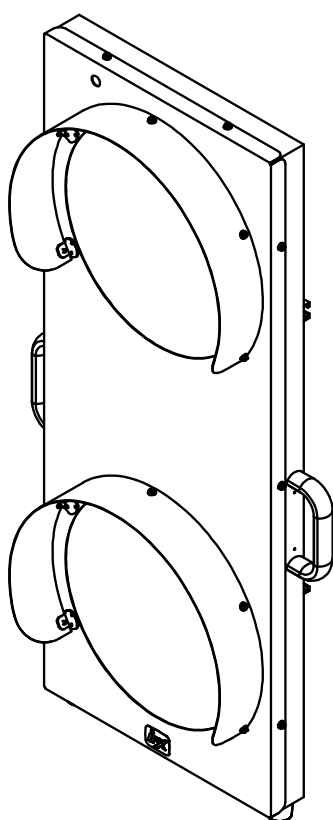


充電式 ポータブルブリンカー



IBL230

取扱説明書

目 次

1. はじめに	P1
2. 安全について	P1
3. 各部の説明	
❶ 本体	P2
❷ スイッチとコネクタ接続について	P3
モニターLEDの表示について	P4
バッテリーについて	P5
4. 保守点検	P6
5. 保証について	P7
付属	
• 主な仕様	P8
• 外観図	P9～13

1.はじめに

このたびは、弊社製品をご選定いただき誠にありがとうございます。この製品を安全にご使用いただく為に、本取扱説明書をよくお読みの上ご使用ください。お読みになった後も本書をいつでも見られるところに保管してください。

取扱説明書は、弊社ホームページでもご覧いただけます。

■弊社ホームページURL : <https://www.inform-ex.co.jp/>

2.安全について

危険

- 設置の際、確実な電源ケーブルの接続および、**砂袋等による転倒防止対策**を行ってください。
- 強風、電源ケーブルの引っかけ等で転倒した場合、事故の発生や故障の原因となることがあります。

警告

下記の問題が発生した場合は速やかに運用を中止し、当社にご連絡ください。
火災、感電、故障などの原因となります。

- 分解、改造を行わないでください。また修理は、当社にご依頼ください。
(分解、改造品は、修理に応じられない場合もございます)
- 分解、改造品は保証年数に限らず保証の対象外です！
- 煙がでている、異臭がするなどの場合、すぐに電源ケーブルを抜いて使用を中止してください。
- 本機内部に水などが入った場合、すぐに電源ケーブルを抜いて使用を中止、当社へご連絡ください。
- 電源は、本機専用ケーブルをご使用のうえ、必ず指定電源を使用してください。
- 濡れた手で電源ケーブルの抜き差しを行わないでください。交流電源使用時には必ずアース設置をお願いします。
- コネクタの取付けは確実に行ってください。

注意

- 搬送時は必ず電源をオフにしてください。
- 高圧の水流での洗浄はお控えください。内部に浸水する可能性があります。

ソーラーパネル部

- 受光面の汚れは発電効率を維持するため定期的に清掃してください。
- 受光面に陰ができると発電量が低下します。

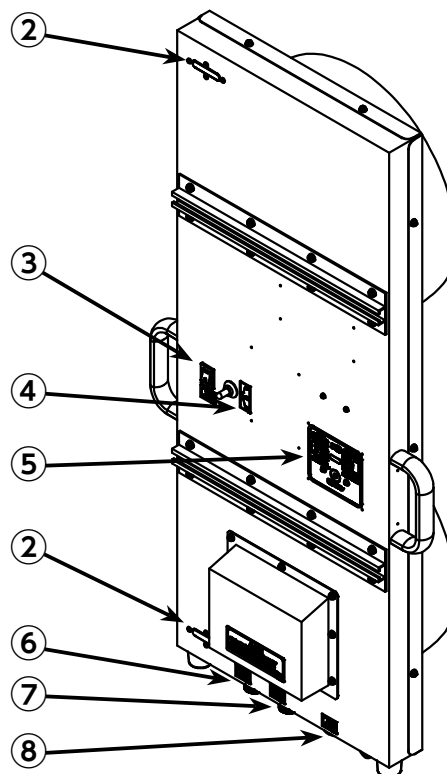
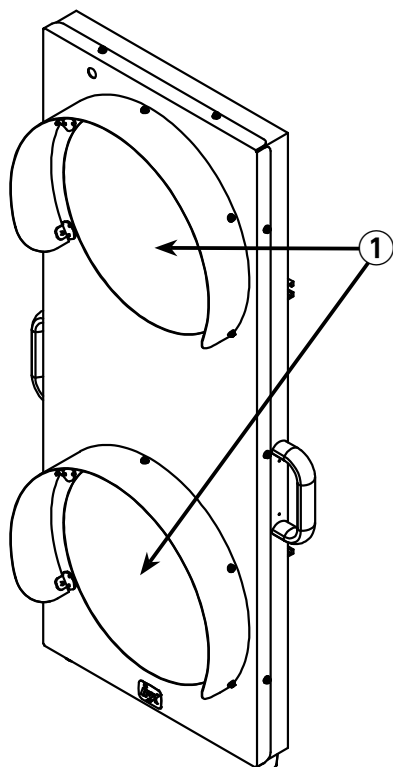
バッテリー部

- ご使用前にバッテリーを満充電にしてください。また、バッテリーは定期的に充電量を確認し満充電にして保管ください。
- バッテリーの交換はお止めください。バッテリー交換は弊社にて行いますので、弊社までご連絡ください。

本機をご使用中の事故・トラブル等について、弊社では責任を負いかねます。ご了承ください。

3.各部の説明

1 本体



① 信号灯部 (上下2灯)

黄色LEDが交互点滅します。

② モニターランプ (上下2灯)

信号灯部に連動して点滅します。

③ 電源スイッチ

電源オン-オフスイッチ。

④ 切替スイッチ **◀詳しくはP3参照**

交互点滅スピードを切り替えます。(3パターン)

⑤ 電源状態確認画面

現状のバッテリー残量の確認、ソーラーパネル (オプション) からの充電状況を確認できます。

⑥ ソーラーパネル接続コネクタ

ソーラーパネル (オプション) を接続するためのコネクタです。

⑦ 外部バッテリー接続コネクタ

弊社別売バッテリーボックスを接続するためのコネクタです。

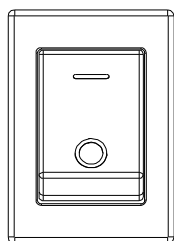
⑧ 充電用コネクタ

付属のACアダプターで充電するためのコネクタです。

2 スイッチとコネクタ接続について

操作部

①



① 電源スイッチ

「—」で電源オン、「○」で電源オフです。

② 点滅スピード切替スイッチ

上に倒すと点滅スピードが速くなり、下に倒すと点滅スピードが遅くなります。

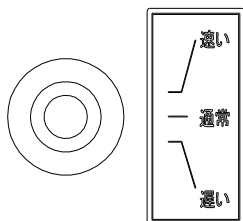
③ ソーラー接続コネクタ

ソーラーパネル（オプション）を接続するためのコネクタです。

④ 外部バッテリー接続コネクタ

弊社別売のバッテリーボックスを接続するためのコネクタです。
接続には専用接続ケーブル（オプション）が必要です。

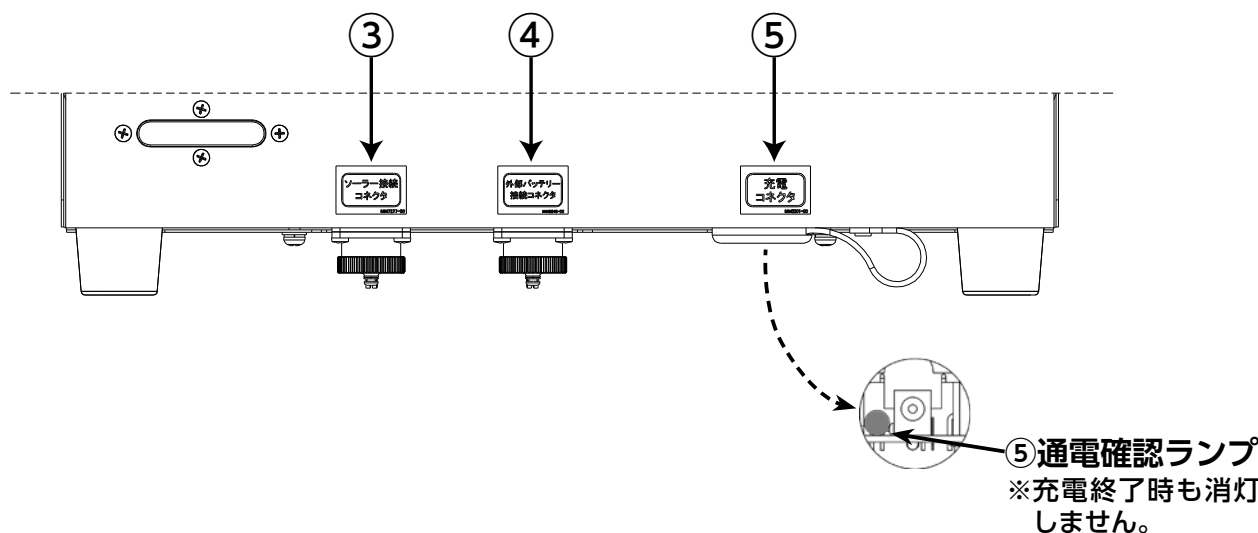
②



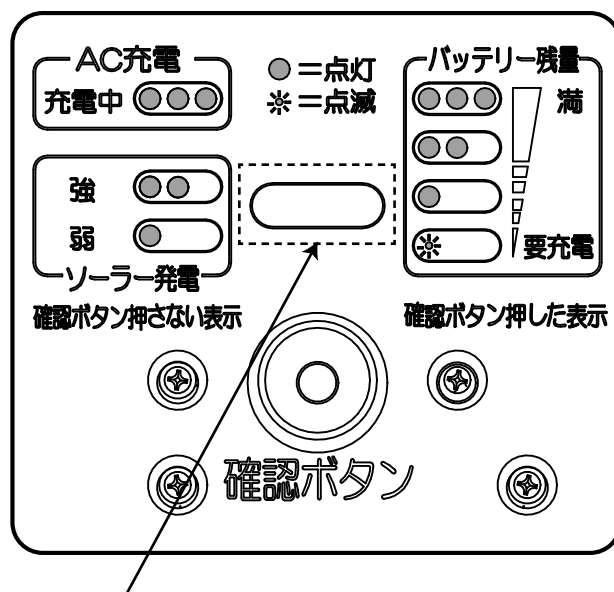
⑤ 充電用コネクタ

付属のACアダプターで充電するためのコネクタです。

※③④⑤のコネクタ未使用時は、トラブル・事故防止のため必ずパッキン・キャップをしてください。



モニターLEDの表示について



モニターLED ※充電中は点滅しています。

使用前は確認ボタンを押して、バッテリー残量を確認してください。

確認ボタン	モニターLED	状態	備考
押したとき	●●●	バッテリー残量 80%以上	
	●●	バッテリー残量 50%以上	
	●	バッテリー残量 20%以上	
	※	バッテリー残量 20%未満	なるべく早く充電してください。
	点灯しない	バッテリー残量 無し	直ぐに充電してください。このまま放置するとバッテリー劣化の原因になります。
押さないとき	●●●	AC電源で充電中	ソーラーでの充電中もAC充電表示が優先されます。
	●●	ソーラー「強」充電中	
	●	ソーラー「弱」充電中	
	消灯	AC電源で充電中の時	ほぼ満充電になりました。
		ソーラー充電のみ時	充電が「弱」未満、又は過充電防止により充電停止中。

バッテリーについて

使用場所の条件によりソーラー（オプション）で充分充電ができない場合は、付属のACアダプターを使って充電してください。

小まめに充電いただくことで、バッテリー寿命が長くなります。

【バッテリー充電の方法】

充電方法は次の2通りあります。充電時間は、使用している装置の電源はオフ、バッテリーが空の状態から満充電までに要する時間です。

また、ソーラー充電しながらAC充電が可能です。

○AC 電源による充電

付属の AC アダプターを本機底面の DC ジャックに接続し、

プラグを AC100V コンセントに接続してください。

通電中は DC ジャック横の緑色 LED が点灯します。（※充電完了表示ではありません。）

※付属のACアダプター以外のACアダプターでの充電では、正常に充電が出来ない場合があります。付属のACアダプターでの充電を推奨いたします。

※充電コネクタは防水仕様となっていないので、充電しながら機器の使用はお控えください。故障の原因となります。

※充電中は機器背面のモニターLEDが充電電流に応じて点灯し、ほぼ充電完了で「満」位置ランプが点滅します。

※出荷時の際、ほぼ満充電状態で出荷されています。

○ソーラーによる充電

オプションのソーラーにより、自動的に充電します。

■充電時間の目安

	充電時間
ACアダプター	約3.5時間
ソーラー	約3日

【ご注意】

使用後又は保管時は、バッテリーを必ず満充電し、接続されている装置の電源スイッチを切ってください。（使用したまま放置するとバッテリーの寿命が短くなります）

故障の原因となりますので、バッテリーの分解・改造はお止めください。

電源を接続して1時間以上放置しても電池残量が回復しない場合は、故障の可能性があります。その際は弊社までお問い合わせください。

製品取扱／修理のお問い合わせはカスタマーサービスへ

【受付時間】 平日 8:30 ～ 17:00

TEL.0263-87-0690

4.保守点検

使用前の点検及び定期点検は必ず実施してください。

日常の点検/整備により事故・故障を未然に防ぐ事ができます。

点検を怠ると、故障や機器の寿命が短くなる恐れがあります。

■点検項目一覧表

区分	点検内容	推奨時期	
		使用時	3ヵ月
信号灯部/支柱外観	清掃		○
	取付ボルト・ナット等の緩み点検		○
	点灯動作確認	○	
	外観点検（クラック、損傷、塗装剥離、サビ、取付ネジ等）		○
	コード類の傷、断線、破損	○	
	ボタン類、防水カバーの破損	○	
転倒防止策	転倒防止用の準備（土嚢、ロープ…等）	○	
	周囲に転倒注意喚起されている	○	

MS1061-00

5.保証について

本機の保証期間は、納入後1年間です。

この間に発生した故障で、原因が明らかに弊社の責任と判断された場合には、無償修理いたします。

(保証期間中でも、取り扱いミス、天災等によるものは、有償修理となります。)

分解、改造を行った場合は保証期間内であっても保証対象外です。

MEMO

製造元

株式会社インフォメックス松本

〒399-8205

長野県安曇野市豊科2571番11

TEL 0263 (88) 2110 (代)

FAX 0263 (50) 5325

■お問い合わせは 弊社 営業部まで

E-Mail : sales@inform-ex.co.jp

URL : <https://www.inform-ex.co.jp/>

主な仕様

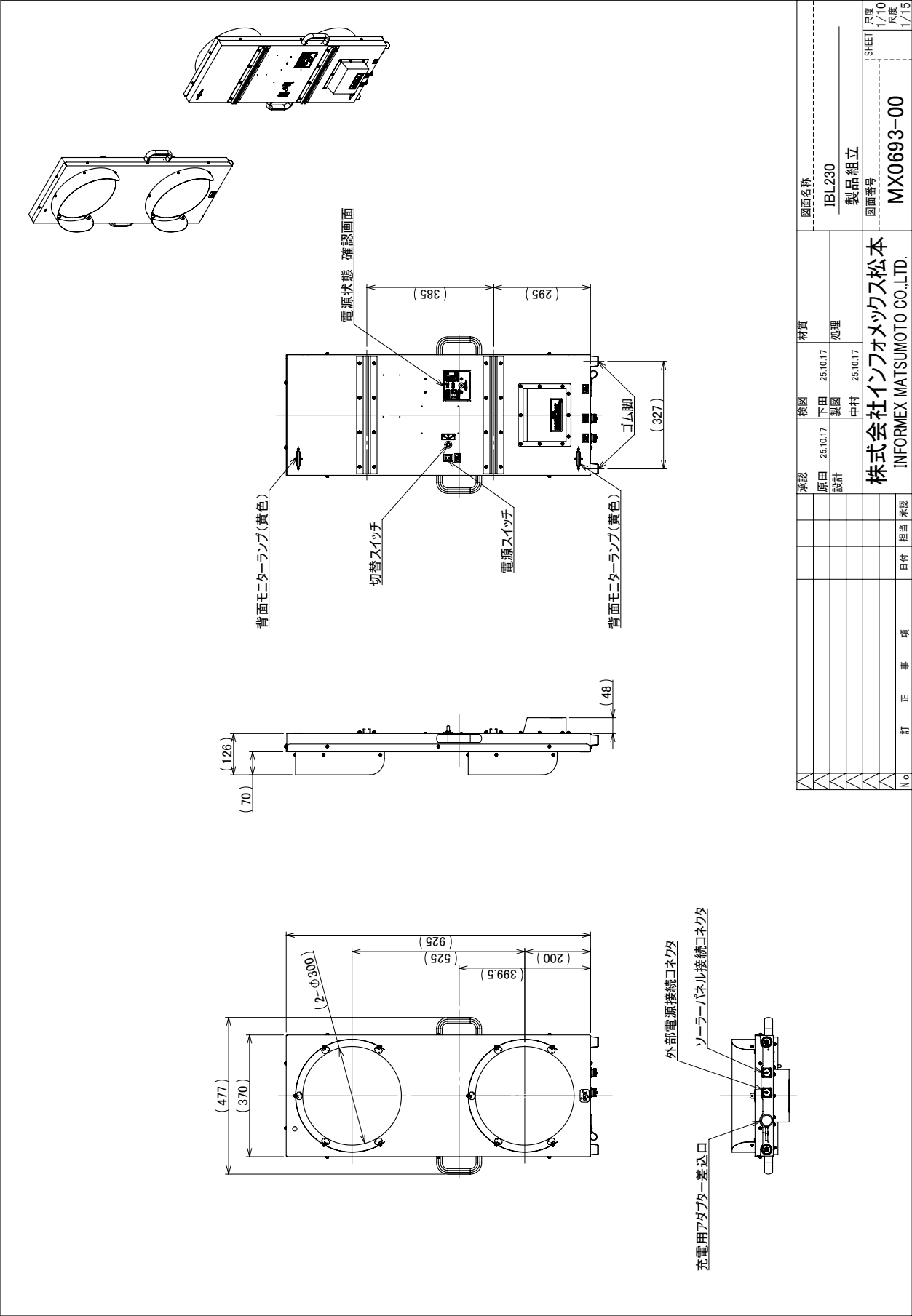
IBL230

型式	本体	IBL230
寸法	本体高さ	約925mm(本体のみ),約2075mm(三脚含む),約2130mm(立脚含む)
	幅	約477mm(本体のみ),約700mm(立脚含む)
	奥行	約126mm(本体のみ),約700mm(立脚含む)
重量	本体	約8.5kg(本体のみ)
電源	バッテリーおよびソーラーパネル(オプション)	
	内部バッテリー(7.5Ah)	
	太陽電池(オプション)15W相当 公称最大出力電圧DC20V	
	ACアダプター(付属品) AC100V 50/60Hz(バッテリー充電用)	
消費電力	約3W	
使用温度範囲	-10℃～+40℃ (結露なきこと)	
バッテリーのみでの 連続動作時間	約3日間※1、※2	
充電時間	ACアダプター 約3.5時間	
	太陽電池充電 約3日間(日照時間3.3時間/日)	
信号灯部	φ300mm 上下2カ所	
	光源：超高輝度LED 黄(591nm)	
	信号灯ピッチ：525mm	
	交互点滅(1:3)	
	点滅スピード：3段階選択可能(速い：80回/分、通常：60回/分、遅い：30回/分)	
その他	昼夜の輝度切り替え(自動)	
付属品	ACアダプター(充電用)1個 / 三脚用取付金具2個	
オプション	ソーラーパネル(単結晶)15W相当	
	三脚、立脚、立脚用取付金具	
	外部バッテリー接続ケーブル	

※1 当社標準バッテリー(7.5Ah)を満充電状態で使用した場合の試験値です。

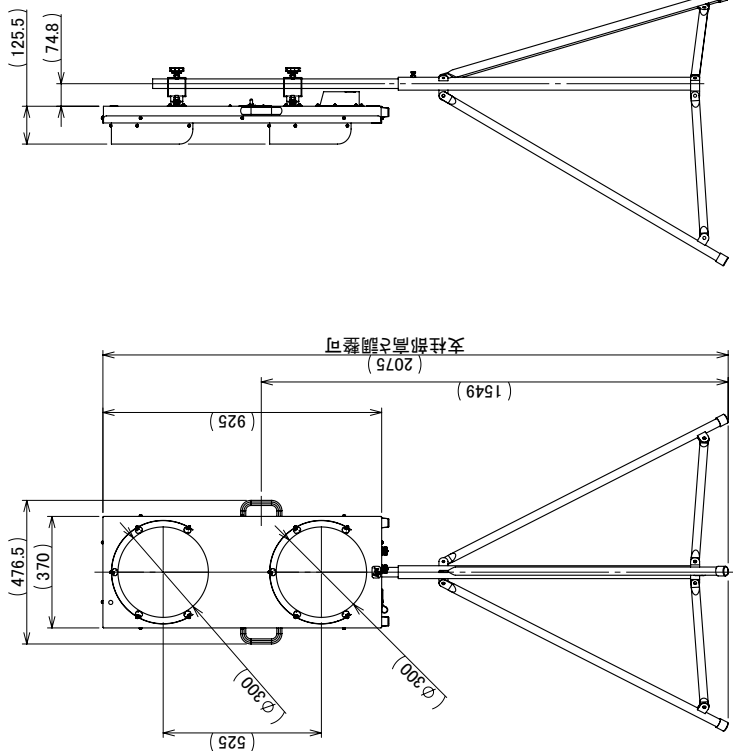
※2 気温、天候、経年など使用状況により異なります。

外観図（本体）



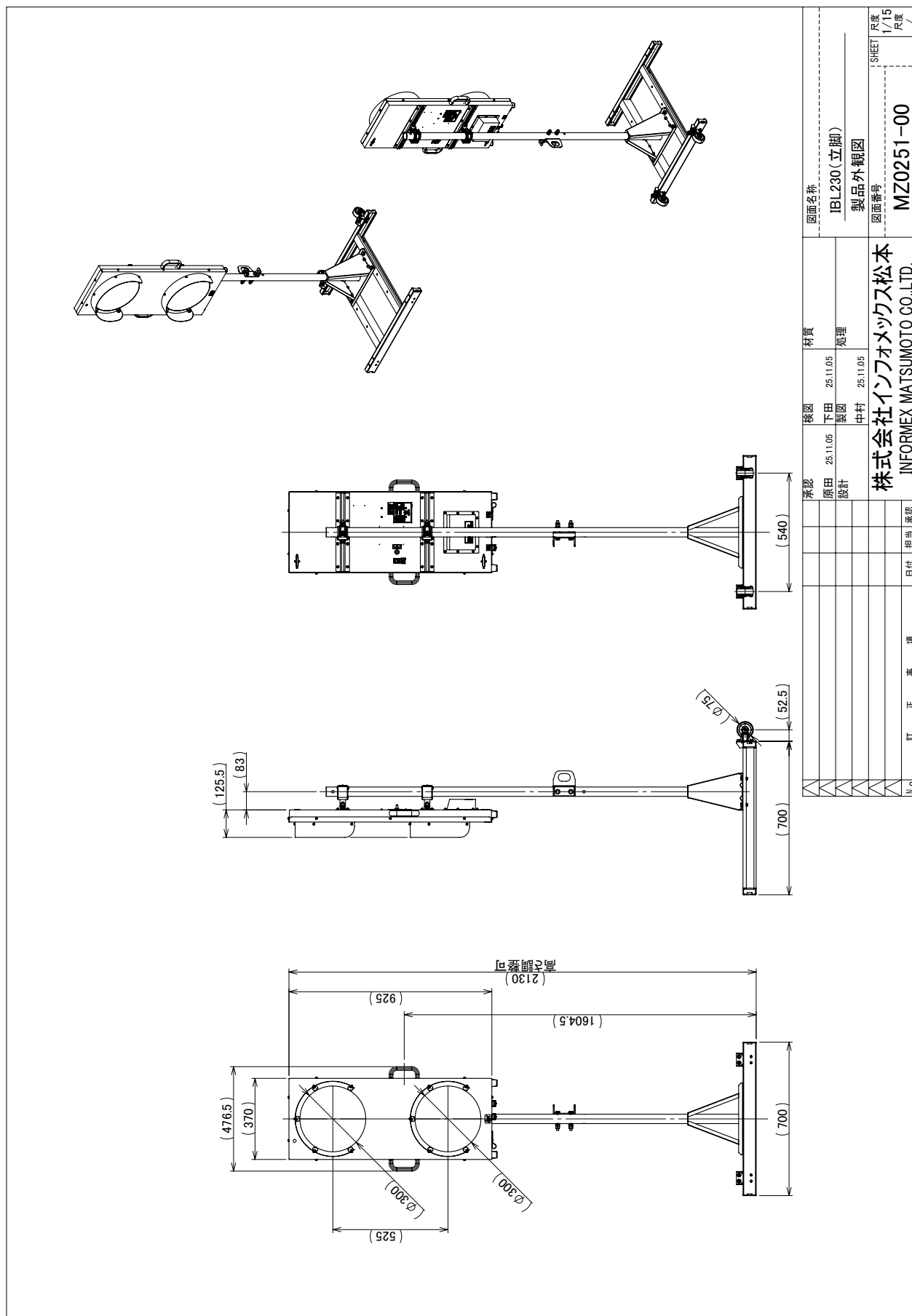
外觀図 (三脚)

※三脚はオプション品です。

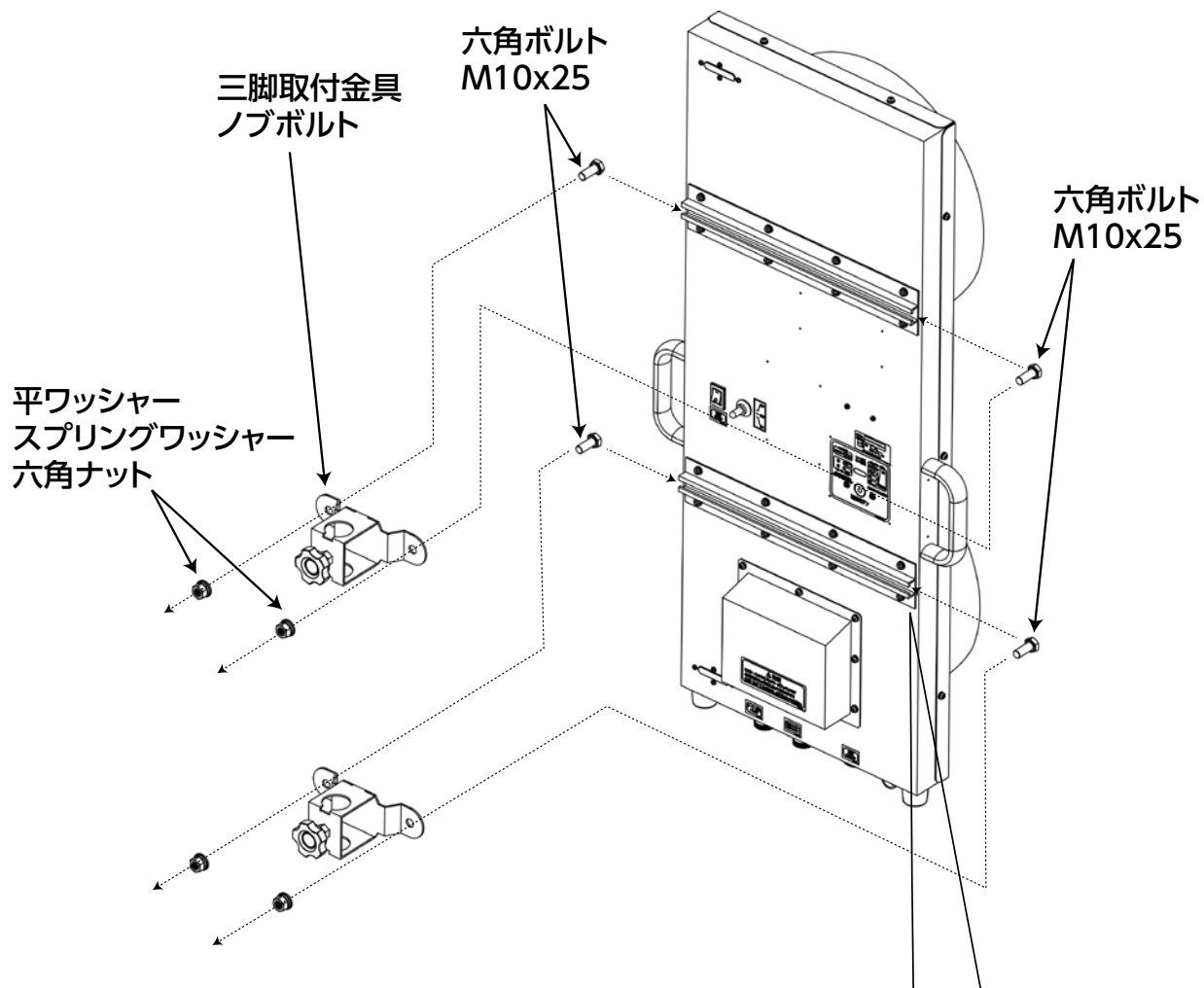
[illegible]

外觀図 (立脚)

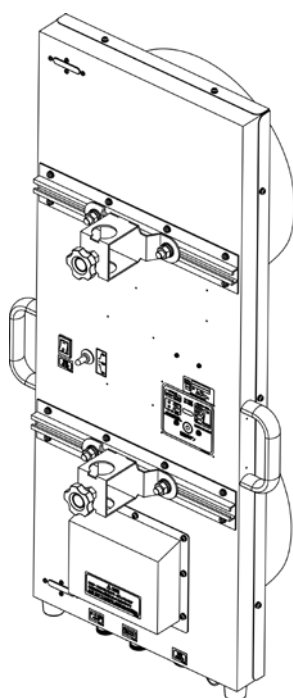
※立脚、取付金具はオプション品です。



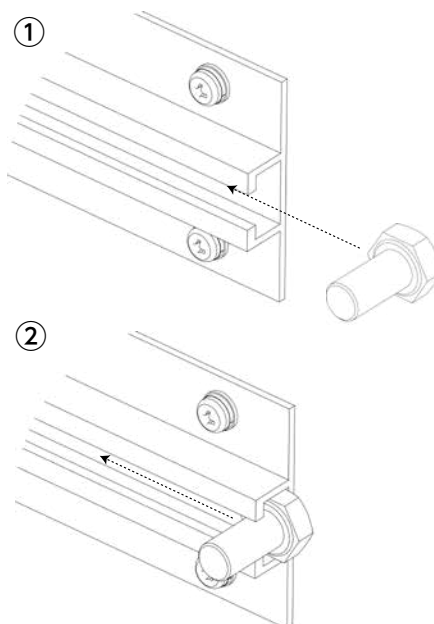
三脚取付金具取付方法



三脚取付金具 取付図



六角ボルト挿入方法



三脚取付方法

